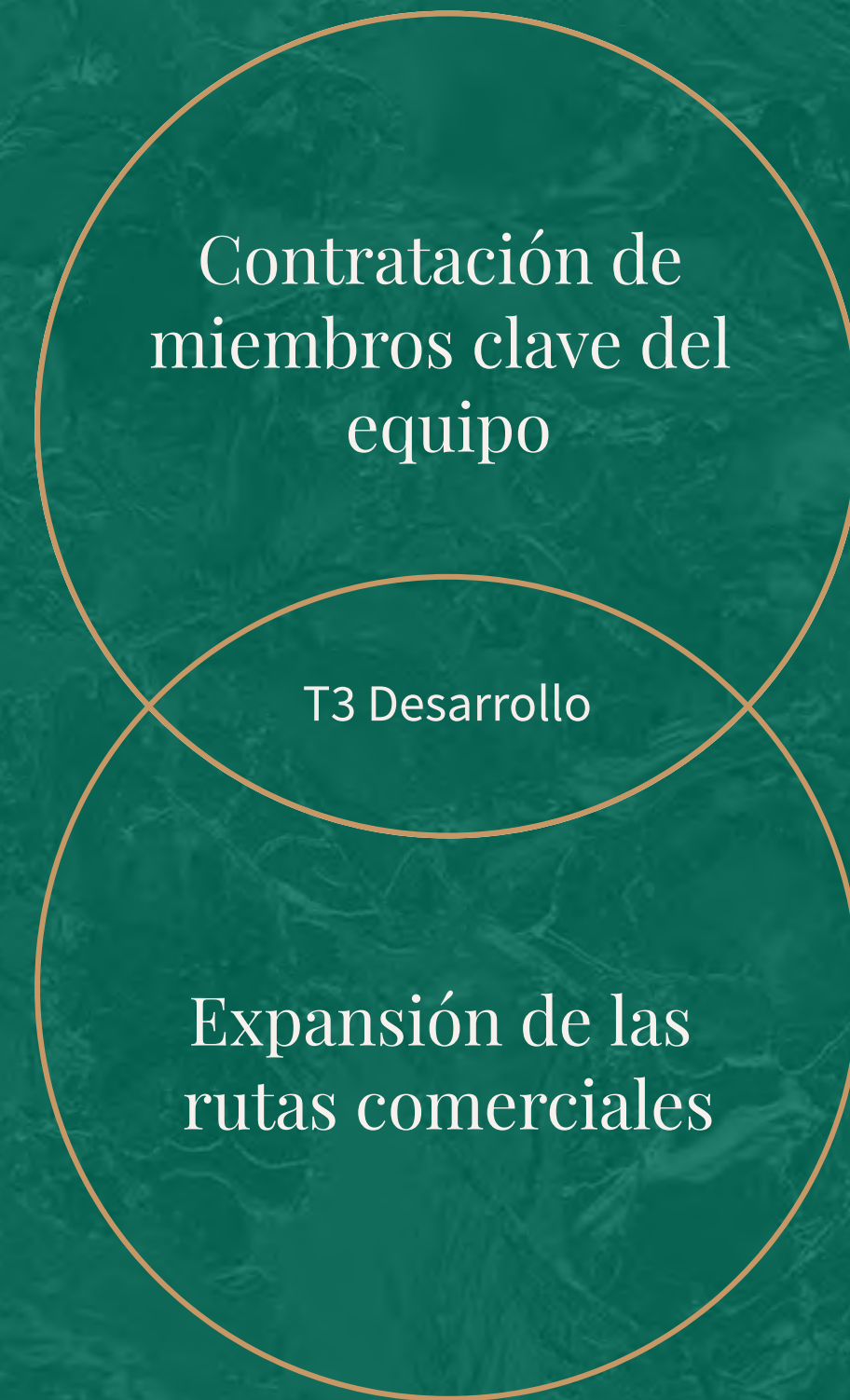


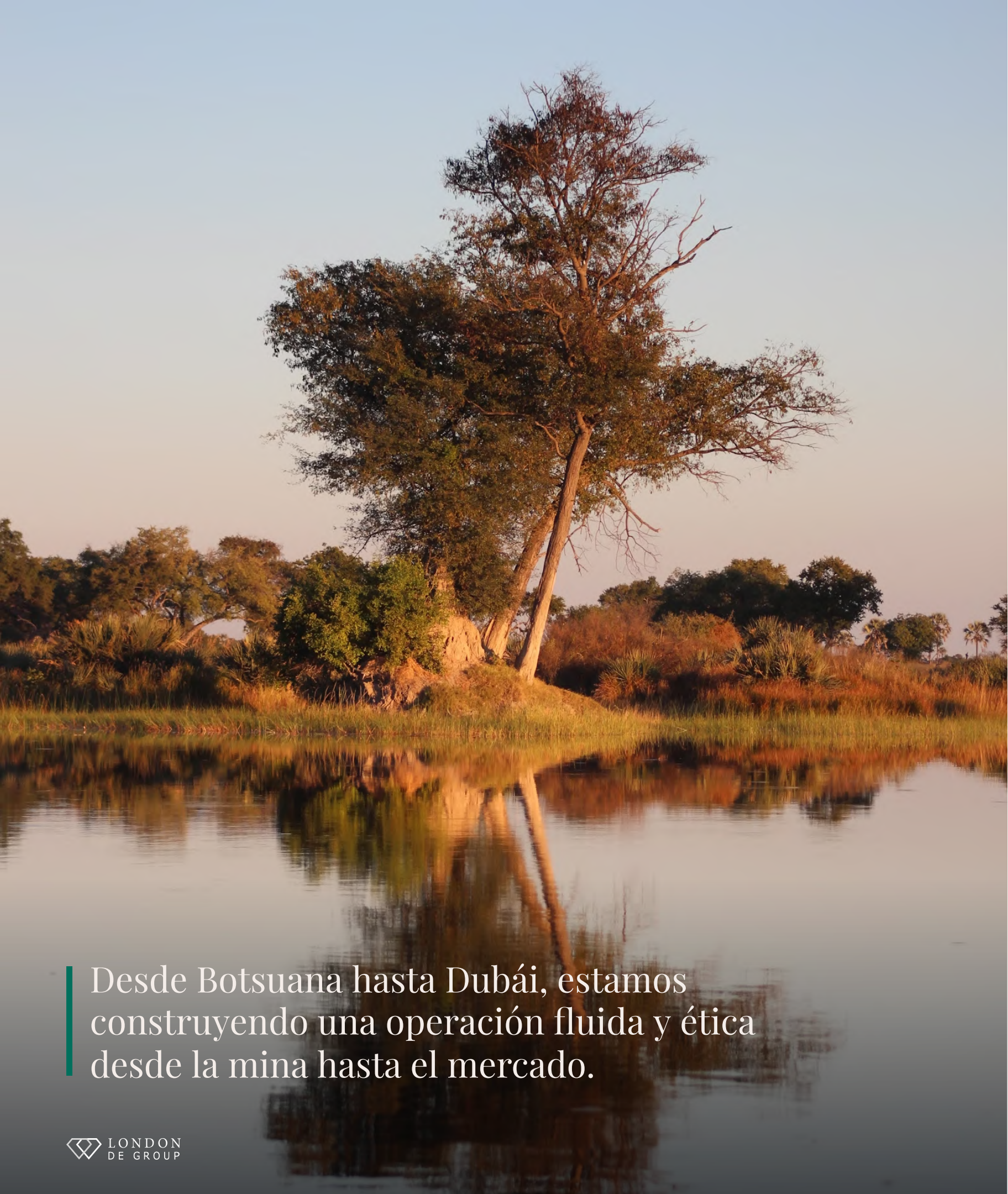
# Actualización del tercer trimestre de 2025

El tercer trimestre ha experimentado un crecimiento considerable en toda la organización.

# Las contrataciones clave y la expansión de nuestra red comercial global marcaron un avance importante en el tercer trimestre.

En las siguientes páginas hemos esbozado una instantánea de nuestras actividades en nuestras áreas de operación clave para darle una idea de cómo se está desarrollando el negocio y nuestra creciente posición en el mercado.

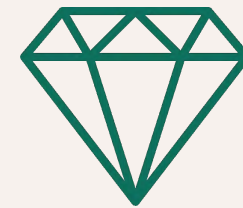




Desde Botsuana hasta Dubái, estamos construyendo una operación fluida y ética desde la mina hasta el mercado.

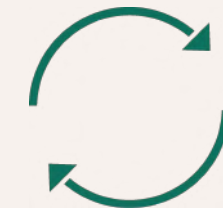
## BOTSUANO

# Lanzamos operaciones en Botswana, exportando nuestros primeros diamantes certificados por GIA desde Gaborone a Dubai.



PARTICIPANDO EN LAS SUBASTAS CIUDADANAS DE ODC

En el tercer trimestre, iniciamos formalmente nuestras operaciones en Botsuana con la exportación de nuestra primera parcela de diamantes tallados y pulidos, con certificación GIA (Instituto Gemológico de América), desde Gaborone a Dubái para su posterior venta. Gracias a nuestras exclusivas alianzas en Botsuana, LDE puede participar en las codiciadas Subastas Ciudadanas de la ODC (Compañía de Diamantes de Okavango), donde los diamantes en bruto se venden directamente desde las minas locales a un grupo de empresas registradas localmente. Además de las 10 Subastas Ciudadanas, se celebran aproximadamente 10 Subastas Internacionales al



PERMITE A LDE ROTAR EL CAPITAL AL MENOS 20 VECES AL AÑO

año en Gaborone, lo que permite a LDE rotar capital al menos 20 veces al año mediante la participación en diversas subastas. Estamos planeando nuestra primera exportación de piedras en bruto en octubre y, a partir de entonces, comenzar el ciclo continuo de compraventa de diamantes en bruto y pulidos. Hemos establecido una creciente red de compradores de diamantes en bruto y pulidos en Dubái y a nivel internacional, y buscamos implementar una cadena de suministro vertical para nuestras piedras con el fin de abastecer a Sylvera London, la marca de joyería fina del grupo. Una verdadera operación de la mina al mercado.

# Continuamos expandiendo nuestra presencia en Zimbabwe a través del comercio de oro, el desarrollo inmobiliario y la inversión comunitaria.



## MAYOR ENFOQUE EN LA INVERSIÓN COMUNITARIA

La producción en Zimbabwe continúa desarrollándose a medida que expandimos nuestra presencia en el país. Además de la búsqueda y comercialización de oro, también tenemos un interés más amplio en el mercado inmobiliario, con varios proyectos en las afueras de Harare. Esto nos proporciona una estrategia de inversión comunitaria más amplia que facilita nuestro negocio de comercio de materias primas al ampliar nuestras operaciones en el país, algo que el gobierno desea que las empresas extranjeras implementen con mayor frecuencia y que nos ayuda a conectar con la comunidad local. Vinculado a nuestra estrategia de inversión en el país está nuestro firme compromiso con los criterios ESG.



## EVALUACIÓN DE LAS OPORTUNIDADES DE COMERCIO TRANSFRONTERIZO DE DIAMANTES

A lo largo de nuestra colaboración, apoyamos el deporte juvenil local, en particular el fútbol, junto con proyectos destinados a mejorar tanto las condiciones laborales como la experiencia de vida de la mano de obra local y sus familias. Este enfoque holístico incluye ejemplos como la provisión de comedores para los trabajadores, la asistencia con el transporte de los escolares a las clases y la provisión de vivienda, garantizando la atención integral de cada integrante de la cadena. También estamos evaluando el potencial del comercio transfronterizo de diamantes de mayor calidad comercial de Zimbabwe a Botsuana, para su procesamiento y posterior exportación.

Nuestro crecimiento en Zimbabwe se basa en un firme compromiso con los criterios ESG.



La siguiente fase, de 30 millones de dólares australianos, está prevista su lanzamiento en 2026.

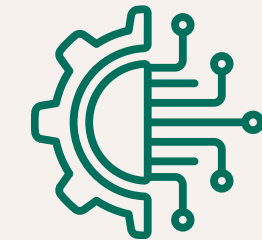
AUSTRALIA

## En Nueva Gales del Sur, nuestra asociación con BKE está dando nueva vida al sector del oro de Australia.



OPORTUNIDAD DE REACTIVAR  
DOCENAS DE MINAS INACTIVAS

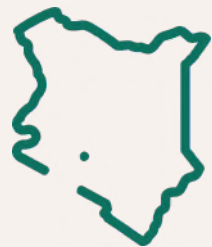
Nuestros socios en Nueva Gales del Sur, BKE, están logrando avances sólidos en la reactivación de la planta de procesamiento de mineral de oro cerca de Cowra, Nueva Gales del Sur. Esto ocurrirá aproximadamente de 4 a 6 meses después de la producción, momento en el que se convertirá en el centro neurálgico del procesamiento de oro en un radio considerable. Esto brindará la oportunidad de reactivar docenas de minas actualmente inactivas, lo que a su vez tendrá un impacto positivo en el medio



ECHOTECH DESCUBRE NUEVAS  
PRÁCTICAS SOSTENIBLES

ambiente local, ya que Ecotech, filial 100% de BKE, empleará su tecnología para rehabilitar el entorno rural y reparar décadas de degradación causadas por prácticas mineras históricas poco respetuosas con el medio ambiente. Visitaremos Sídney en octubre para una serie de reuniones y eventos de networking en la Conferencia de Oro de Australia (AGC), antes del lanzamiento del segundo tramo del proyecto, de 30 millones de dólares australianos, en 2026.

Nuestra presencia se fortaleció en África Oriental, con el desarrollo del comercio de lingotes en Kenia y el crecimiento de las asociaciones en las economías de rápida expansión de la región.



DESARROLLAR EL COMERCIO  
CONTINUO DE LINGOTES EN LA  
REGIÓN

Visitaremos Nairobi a principios de octubre para reunirnos con nuestros socios y partes interesadas en África Oriental, como parte de nuestra actividad en esta región. Participamos en el comercio de lingotes de oro en Kenia, que se encuentra en constante desarrollo. Tras haber conseguido varios financiadores y socios clave en esta región, buscamos expandir nuestra presencia en esta parte de África, que alberga algunas de las economías de mayor crecimiento y dinamismo del continente.



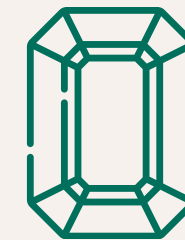
Estamos profundizando las relaciones con inversores y socios clave en toda África Oriental.



Nuestra conferencia de partes interesadas fortaleció las relaciones en toda nuestra red global.

COLOMBIA

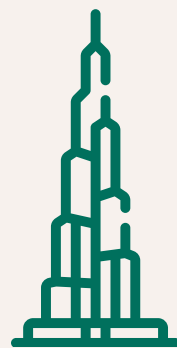
Recibimos a más de 90 partes interesadas en Bogotá, ofreciéndoles una mirada de primera mano a las comunidades mineras de Colombia.



20 INVITADOS RECIBIDOS EN  
NUESTRA CONFERENCIA  
COLOMBIANA

En julio y agosto, organizamos una conferencia para grupos de interés en el magnífico Hotel de la Ópera de Bogotá, a la que asistieron más de 90 oficinas familiares, clientes privados, socios y figuras del sector. Al finalizar el evento, emprendimos un recorrido por la región minera de Chivor con aproximadamente 20 invitados de entre los asistentes. Este recorrido incluyó una visita guiada a una mina de esmeraldas activa y la oportunidad de interactuar con mineros locales y sus familias, para que nuestros grupos de interés pudieran conocer de primera mano las comunidades mineras de esmeraldas de Colombia.

Dubái es ahora nuestro centro en MENA plenamente operativo, impulsando las ventas de piedras preciosas y oro africanos.



OFICINA REGIONAL CON EQUIPO  
DE VENTAS TOTALMENTE  
OPERATIVO

La oficina de Dubái ya está en pleno funcionamiento, con un equipo de ventas de 4 personas, que pronto se ampliará a 6, bajo la dirección de un nuevo gerente de ventas. Además de ser nuestra sede central y oficina regional para Oriente Medio y Norte de África, Dubái es el principal punto de venta de la mayor parte de nuestra producción de piedras preciosas y oro en África, por lo que es vital nuestra presencia en este importante centro global. Con la llegada de los meses más fríos del invierno, estamos planeando una temporada de eventos en los Emiratos Árabes Unidos para fortalecer nuestra marca y ampliar nuestra presencia en el CCG.



Nuestra presencia en Dubai conecta la producción africana con los mercados globales.



Una mayor proximidad a los socios permite establecer relaciones más sólidas y efectivas.

REINO UNIDO

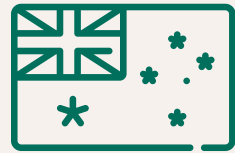
## Nuestra presencia en el Reino Unido aumentó con la apertura de nuestra nueva oficina en Norwich.



SE ABRE UNA OFICINA REGIONAL  
JUNTO A NUESTRO SOCIO  
PRINCIPAL

Abrimos nuestra oficina en Norwich en septiembre de 2025, donde ahora operamos una oficina privada en el centro histórico de la ciudad, junto a uno de nuestros principales socios. Esto no solo amplía nuestra presencia en el Reino Unido, sino que también nos permite consolidar nuestra exitosa colaboración con una de las firmas de contabilidad líderes de la región. En Hatton Garden, estamos finalizando la remodelación para modernizar la oficina de Londres según los estándares que nuestros clientes y accionistas esperan, a la vez que maximizamos el valor de su proximidad a los comerciantes y talleres de piedras preciosas de uno de los distritos de joyería más antiguos del mundo.

# ¡El último trimestre de 2025 será uno de los más activos de nuestra historia!



DEL 13 AL 15 DE OCTUBRE,  
OPORTUNIDAD DE CONOCERNOS  
EN SÍDNEY.

En Kenia, recibiremos a 50 family offices y clientes en un evento exclusivo en el Capital Club, donde nos encontraremos durante varios días para realizar reuniones y presentaciones. Del 13 al 15 de octubre, estaremos en Sídney, en la AGC (Conferencia Australiana del Oro), donde recibiremos a clientes y estableceremos contactos con socios del sector. Posteriormente, realizaremos una serie de visitas por África desde finales de octubre hasta mediados de noviembre. Nuestra primera escala será Gaborone, donde asistiremos a la Subasta Ciudadana de octubre en el ODC de Gaborone, además de reunirnos con nuestros proveedores y socios. Posteriormente, visitaremos Harare para visitar nuestros proyectos de minería de oro y desarrollo inmobiliario, así como a varios




VISITA A GABORONE, HARARE Y  
LUSAKA PARA DESARROLLAR RUTAS  
COMERCIALES

de nuestros accionistas y financiadores locales. Finalmente, estaremos en Lusaka, Zambia, donde contamos con financiadores clave y con el potencial de establecer una nueva ruta para la exportación de esmeraldas y oro zambianos a Dubái y otros destinos. Finalmente, en Dubái, recibiremos a compradores, partes interesadas y periodistas clave del sector en colaboración con JGTD (Joyería, Gemas y Tecnología en Dubái) a mediados de noviembre y el Gran Premio de Abu Dabi en diciembre. La planificación de nuestra temporada de invierno y primavera en los Emiratos Árabes Unidos y la región del Golfo Pérsico ya está en marcha, así como la de la temporada de verano en Europa y el Reino Unido.

T1  COMPLETO

T2  COMPLETO

T3  COMPLETO

T4  EN CURSO  
2025

# Confirmación de devolución de capital a nota de préstamo.

FINANCIADORES POR LONDON DE LIMITED AL 30 DE SEPTIEMBRE DE 2025

London DE Limited inició sus actividades de recaudación de fondos mediante un pagaré de renta fija con respaldo de activos, con tres cargos, con fecha 22 de noviembre de 2019, 1 de octubre de 2020 y 6 de febrero de 2025. Varios de los préstamos iniciales han alcanzado su vencimiento a 5 años desde noviembre de 2024 y han sido reembolsados (se incluyen en la cifra de capital reembolsado de £1.861.394,93 adjunta).

Se ha reembolsado una cantidad significativa de capital, además de los intereses, cuando los financiadores ejercieron su cláusula de rescisión mediante un preaviso posterior al período inicial de 12 meses.

Un resumen de los pagos realizados hasta la fecha:

FINANCIACIÓN TOTAL DISPONIBLE:	£18,000,000.00
FINANCIACIÓN TOTAL RECIBIDA:	£17,679,463.00
CAPITAL REEMBOLSADO:	£1,861,394.93
TOTAL DE NOTAS DE PRÉSTAMO PENDIENTES: (MENOS CAPITAL REEMBOLSADO)	£15,818,068.07
FINANCIACIÓN RESTANTE DISPONIBLE:	£2,181,931.93

El Fideicomisario ha verificado que esto refleja con precisión la exposición actual de LDE a las Notas de Préstamo y que todos los financiadores que han solicitado el reembolso han recibido un servicio rápido, correcto y profesional.

Atentamente



Mark Hardwicke | Principal  
Cotswolds Capital

Es un placer para mí presentarles Cotswolds Capital y los servicios que prestan a los financiadores en relación con el contrato de fideicomiso de seguridad y el primer gravamen que ejercemos sobre el Grupo DE de Londres.

COTSWOLDS CAPITAL REALIZA UNA REVISIÓN TRIMESTRAL DEL GRUPO DE DE LONDRES LOS DÍAS 31 DE MARZO, 30 DE JUNIO, 30 DE SEPTIEMBRE Y 31 DE DICIEMBRE DE CADA AÑO, QUE ABARCA:

- Una auditoría completa de todos los pagarés pendientes, menos los reembolsados y el margen de maniobra restante del cargo.
- Una revisión completa de la salud financiera de la empresa y una evaluación de su capacidad para cumplir con sus pasivos a corto plazo (con vencimiento dentro de los 12 meses) y a largo plazo (con vencimiento posterior a 12 meses).
- Confirmación de los activos globales de la empresa, que respaldan lo anterior.
- Revisión de los proyectos en los que participa la empresa a nivel mundial, garantizando su viabilidad, rentabilidad y un nivel aceptable de riesgo y rentabilidad.
- Una evaluación de que la empresa cuenta con la capacidad financiera adecuada para cumplir con todos los pasivos financieros inmediatos, incluidos los gastos imprevistos.
- Una revisión del equipo directivo, su desempeño y la división de responsabilidades.
- El nivel de satisfacción de la comunidad LDE y una evaluación de su satisfacción con la cantidad y calidad de la comunicación que reciben de la empresa.
- Una evaluación directa de la comunicación emitida por la empresa durante el trimestre, su precisión, claridad y contenido.
- Un análisis detallado de los planes de la empresa para el próximo trimestre y su flujo de caja previsto para ese período.
- Otros asuntos: se incluye una reunión (presencial si es posible) como foro abierto para debatir todos los aspectos de la empresa y plantear cualquier inquietud o solicitar aclaraciones.

Siempre estamos disponibles para comunicarnos directamente con los financiadores y asesorarlos sobre nuestras funciones y responsabilidades hacia ellos como Fideicomisario de Seguridad del Grupo DE de Londres.

Atentamente,



Mark Hardwicke | Principal  
Cotswolds Capital



LONDON  
DE GROUP